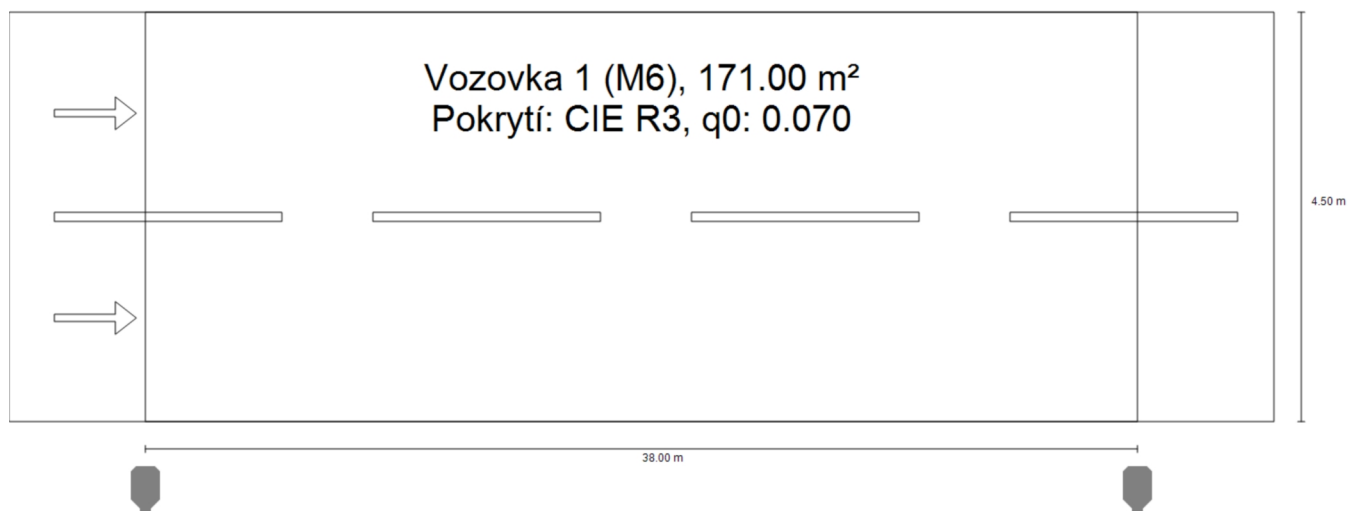


Silnice 1 · Alternativa 1

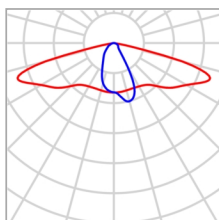
Popis

Obrazy

Silnice 1 · Alternativa 1

Shrnutí (do EN 13201:2015)

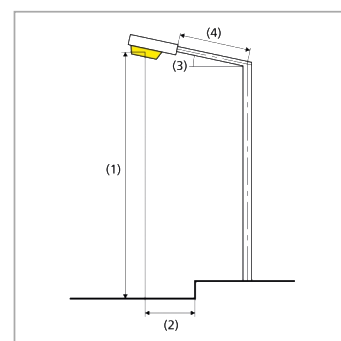
Silnice 1 · Alternativa 1

Shrnutí (do EN 13201:2015)

Výrobce	SCHREDER	P	20.0 W
C. výrobku		Φ Žárovka	2336 lm
Název výrobku	VOLTANA 2 5136 - 16 LG Innotek 3535 Gen4 350mA WW 230V Flat, Glass Extra Clear, Smooth 356212	Φ Svítlidlo	2006 lm
		η	85.86 %
Osazení	1x 16 LG Innotek 3535 Gen4		

VOLTANA 2 5136 - 16 LG Innotek 3535 Gen4 350mA WW 230V Flat, Glass Extra Clear, Smooth 356212 (jednostranně dole)

Vzdálenost sloupů	38.000 m
(1) Výška zavěšení osvětlovacího zdroje	7.000 m
(2) Převis osvětlovacího zdroje nad vozovkou	-0.750 m
(3) Sklon ramene	10.0°
(4) Délka ramene	0.235 m
Roční provozní hodiny	4000 h: 100.0 %, 20.0 W
Spotřeba	520.0 W/km
ULR / ULOR	0.00 / 0.00
Max. svítivosti	≥ 70°: 841 cd/klm
Vždy do všech směrů, které u použitelně nainstalovaného svítidla tvoří stanovený úhel se spodní vertikálou.	≥ 80°: 210 cd/klm
	≥ 90°: 5.53 cd/klm
Třída intenzity světla	-
idy	



Silnice 1 · Alternativa 1

Shrnutí (do EN 13201:2015)

svítivosti jsou podle ČSN EN 13201:2015 založeny
na světelném toku svítidla.

Třída indexu oslnění	D.5
----------------------	-----

Výsledky pro vyhodnocovací políčka

	Velikost	Vypočítáno	Pož.	Kontrola
Vozovka 1 (M6)	L _m	0.34 cd/m ²	≥ 0.30 cd/m ²	✓
	U _o	0.44	≥ 0.35	✓
	U _l	0.48	≥ 0.40	✓
	TI	16 %	≤ 20 %	✓
	R _{EI}	0.33	≥ 0.30	✓

Pro instalaci se počítalo s činitelem údržby 0.80.

Výsledky pro ukazatele energetické účinnosti

	Velikost	Vypočítáno	Spotřeba
Silnice 1	D _p	0.025 W/lx*m ²	-
VOLTANA 2 5136 - 16 LG Innotek 3535 Gen4 350mA WW 230V Flat, Glass Extra Clear, Smooth 356212 (jednostranně dole)	D _e	0.5 kWh/m ² yr	80.0 kWh/yr

Silnice 1 · Alternativa 1

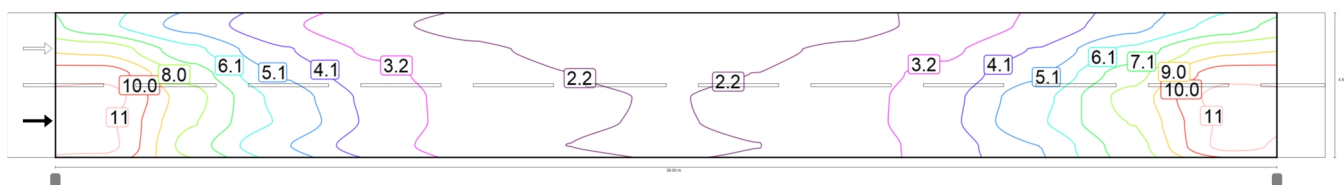
Vozovka 1 (M6)

Výsledky pro vyhodnocovací políčko

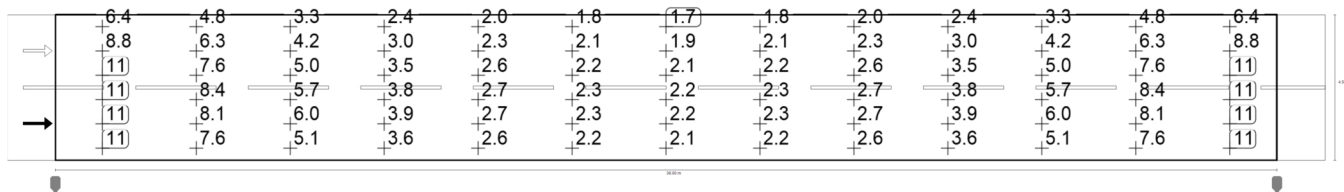
	Velikost	Vypočítáno	Pož.	Kontrola
Vozovka 1 (M6)	L_m	0.34 cd/m ²	≥ 0.30 cd/m ²	✓
	U_o	0.44	≥ 0.35	✓
	U_l	0.48	≥ 0.40	✓
	TI	16 %	≤ 20 %	✓
	R_{Et}	0.33	≥ 0.30	✓

Výsledky pro pozorovatele

	Velikost	Vypočítáno	Pož.	Kontrola
Pozorovatel 1 Poloha: -60.000 m, 1.125 m, 1.500 m	L_m	0.34 cd/m ²	≥ 0.30 cd/m ²	✓
	U_o	0.44	≥ 0.35	✓
	U_l	0.48	≥ 0.40	✓
	TI	16 %	≤ 20 %	✓
Pozorovatel 2 Poloha: -60.000 m, 3.375 m, 1.500 m	L_m	0.37 cd/m ²	≥ 0.30 cd/m ²	✓
	U_o	0.44	≥ 0.35	✓
	U_l	0.73	≥ 0.40	✓
	TI	9 %	≤ 20 %	✓



Hodnota údržby "Horizontální intenzita osvětlení" [lx] (Čáry Isolux)

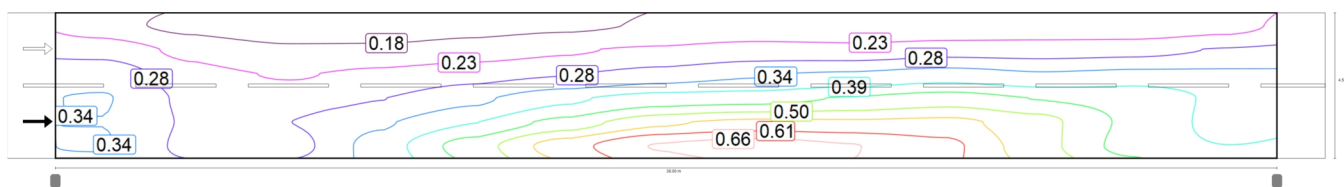


Hodnota údržby "Horizontální intenzita osvětlení" [lx] (Rastr hodnot)

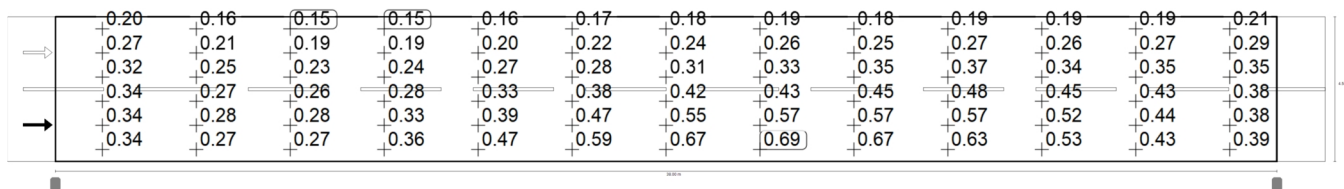
m	1.462	4.385	7.308	10.231	13.154	16.077	19.000	21.923	24.846	27.769	30.692	33.615	36.538
4.125	6.44	4.78	3.34	2.38	1.96	1.75	1.71	1.75	1.96	2.38	3.34	4.78	6.44
3.375	8.77	6.35	4.21	2.96	2.33	2.05	1.93	2.05	2.33	2.96	4.21	6.35	8.77
2.625	10.58	7.61	4.97	3.48	2.63	2.20	2.08	2.20	2.63	3.48	4.97	7.61	10.58
1.875	11.45	8.39	5.75	3.81	2.74	2.29	2.17	2.29	2.74	3.81	5.75	8.39	11.45
1.125	11.16	8.08	5.96	3.87	2.73	2.27	2.16	2.27	2.73	3.87	5.96	8.08	11.16
0.375	11.29	7.56	5.12	3.59	2.61	2.19	2.09	2.19	2.61	3.59	5.12	7.56	11.29

Hodnota údržby "Horizontální intenzita osvětlení" [lx] (Tabulka hodnot)

	E_m	E_{min}	E_{max}	g_1	g_2
Hodnota údržby "Horizontální intenzita osvětlení"	4.76 lx	1.71 lx	11.4 lx	0.358	0.149



Pozorovatel 1: Hodnota údržby "Jas při suché vozovce" [cd/m²] (Čáry Isolux)

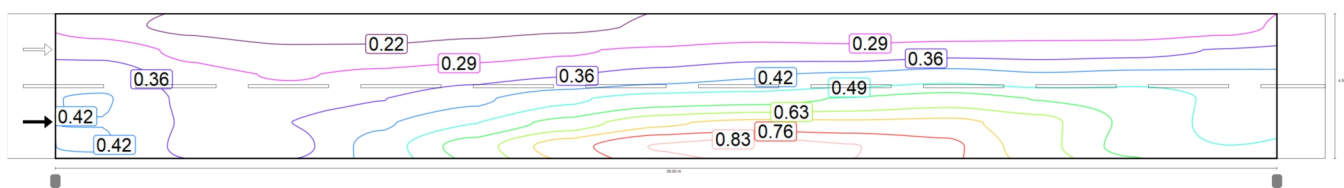


Pozorovatel 1: Hodnota údržby "Jas při suché vozovce" [cd/m²] (Rastr hodnot)

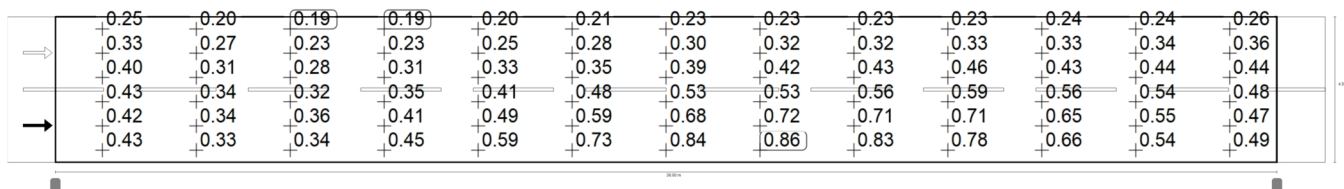
m	1.462	4.385	7.308	10.231	13.154	16.077	19.000	21.923	24.846	27.769	30.692	33.615	36.538
4.125	0.20	0.16	0.15	0.15	0.16	0.17	0.18	0.19	0.18	0.19	0.19	0.19	0.21
3.375	0.27	0.21	0.19	0.19	0.20	0.22	0.24	0.26	0.25	0.27	0.26	0.27	0.29
2.625	0.32	0.25	0.23	0.24	0.27	0.28	0.31	0.33	0.35	0.37	0.34	0.35	0.35
1.875	0.34	0.27	0.26	0.28	0.33	0.38	0.42	0.43	0.45	0.48	0.45	0.43	0.38
1.125	0.34	0.28	0.28	0.33	0.39	0.47	0.55	0.57	0.57	0.57	0.52	0.44	0.38
0.375	0.34	0.27	0.27	0.36	0.47	0.59	0.67	0.69	0.67	0.63	0.53	0.43	0.39

Pozorovatel 1: Hodnota údržby "Jas při suché vozovce" [cd/m^2] (Tabulka hodnot)

	L_m	L_{\min}	L_{\max}	g_1	g_2
Pozorovatel 1: Hodnota údržby "Jas při suché vozovce"	0.34 cd/m^2	0.15 cd/m^2	0.69 cd/m^2	0.442	0.215



Pozorovatel 1: Jas u nové instalace [cd/m^2] (Čáry Isolux)

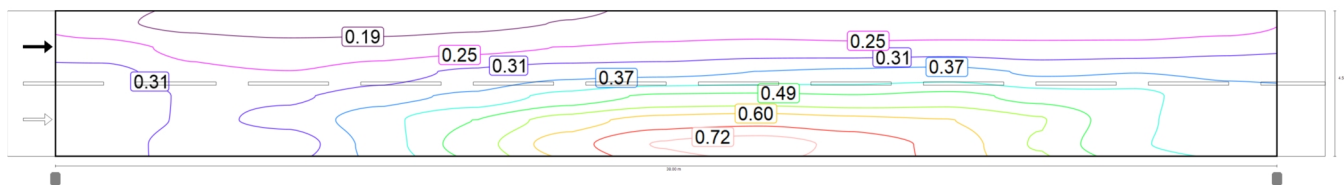
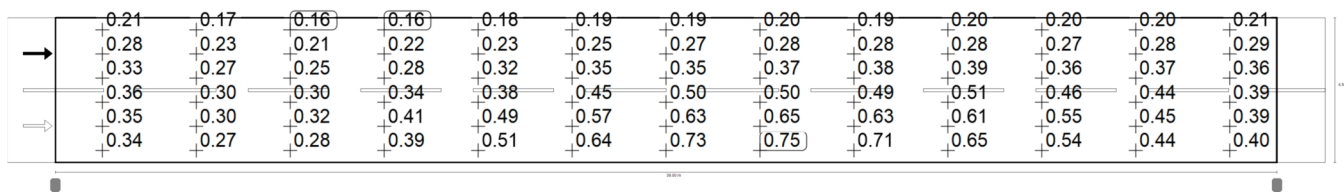


Pozorovatel 1: Jas u nové instalace [cd/m^2] (Rastr hodnot)

m	1.462	4.385	7.308	10.231	13.154	16.077	19.000	21.923	24.846	27.769	30.692	33.615	36.538
4.125	0.25	0.20	0.19	0.19	0.20	0.21	0.23	0.23	0.23	0.23	0.24	0.24	0.26
3.375	0.33	0.27	0.23	0.23	0.25	0.28	0.30	0.32	0.32	0.33	0.33	0.34	0.36
2.625	0.40	0.31	0.28	0.31	0.33	0.35	0.39	0.42	0.43	0.46	0.43	0.44	0.44
1.875	0.43	0.34	0.32	0.35	0.41	0.48	0.53	0.53	0.56	0.59	0.56	0.54	0.48
1.125	0.42	0.34	0.36	0.41	0.49	0.59	0.68	0.72	0.71	0.71	0.65	0.55	0.47
0.375	0.43	0.33	0.34	0.45	0.59	0.73	0.84	0.86	0.83	0.78	0.66	0.54	0.49

Pozorovatel 1: Jas u nové instalace [cd/m^2] (Tabulka hodnot)

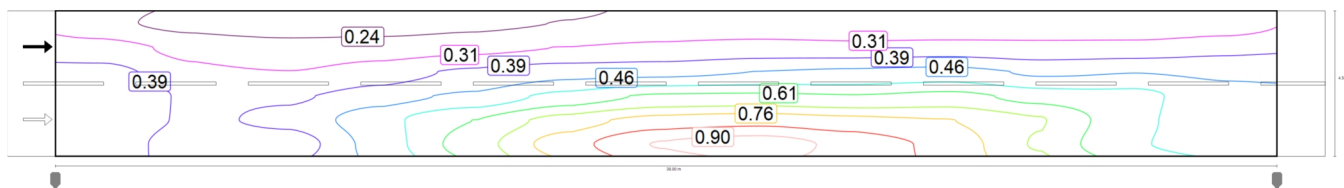
	L_m	L_{min}	L_{max}	g_1	g_2
Pozorovatel 1: Jas u nové instalace	0.42 cd/m ²	0.19 cd/m ²	0.86 cd/m ²	0.442	0.215

Pozorovatel 2: Hodnota údržby "Jas při suché vozovce" [cd/m²] (Čáry Isolux)Pozorovatel 2: Hodnota údržby "Jas při suché vozovce" [cd/m²] (Rastr hodnot)

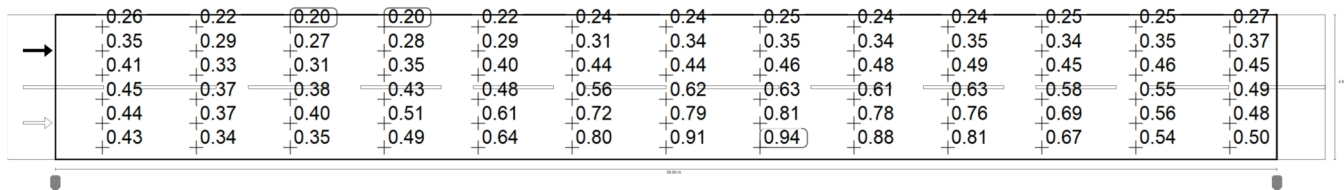
m	1.462	4.385	7.308	10.231	13.154	16.077	19.000	21.923	24.846	27.769	30.692	33.615	36.538
4.125	0.21	0.17	0.16	0.16	0.18	0.19	0.19	0.20	0.19	0.20	0.20	0.20	0.21
3.375	0.28	0.23	0.21	0.22	0.23	0.25	0.27	0.28	0.28	0.28	0.27	0.28	0.29
2.625	0.33	0.27	0.25	0.28	0.32	0.35	0.35	0.37	0.38	0.39	0.36	0.37	0.36
1.875	0.36	0.30	0.30	0.34	0.38	0.45	0.50	0.50	0.49	0.51	0.46	0.44	0.39
1.125	0.35	0.30	0.32	0.41	0.49	0.57	0.63	0.65	0.63	0.61	0.55	0.45	0.39
0.375	0.34	0.27	0.28	0.39	0.51	0.64	0.73	0.75	0.71	0.65	0.54	0.44	0.40

Pozorovatel 2: Hodnota údržby "Jas při suché vozovce" [cd/m²] (Tabulka hodnot)

	L_m	L_{min}	L_{max}	g_1	g_2
Pozorovatel 2: Hodnota údržby "Jas při suché vozovce"	0.37 cd/m ²	0.16 cd/m ²	0.75 cd/m ²	0.437	0.213



Pozorovatel 2: Jas u nové instalace [cd/m²] (Čáry Isolux)



Pozorovatel 2: Jas u nové instalace [cd/m²] (Rastr hodnot)

m	1.462	4.385	7.308	10.231	13.154	16.077	19.000	21.923	24.846	27.769	30.692	33.615	36.538
4.125	0.26	0.22	0.20	0.20	0.22	0.24	0.24	0.25	0.24	0.24	0.25	0.25	0.27
3.375	0.35	0.29	0.27	0.28	0.29	0.31	0.34	0.35	0.34	0.35	0.34	0.35	0.37
2.625	0.41	0.33	0.31	0.35	0.40	0.44	0.44	0.46	0.48	0.49	0.45	0.46	0.45
1.875	0.45	0.37	0.38	0.43	0.48	0.56	0.62	0.63	0.61	0.63	0.58	0.55	0.49
1.125	0.44	0.37	0.40	0.51	0.61	0.72	0.79	0.81	0.78	0.76	0.69	0.56	0.48
0.375	0.43	0.34	0.35	0.49	0.64	0.80	0.91	0.94	0.88	0.81	0.67	0.54	0.50

Pozorovatel 2: Jas u nové instalace [cd/m²] (Tabulka hodnot)

	L_m	L_{min}	L_{max}	g_1	g_2
Pozorovatel 2: Jas u nové instalace	0.46 cd/m²	0.20 cd/m²	0.94 cd/m²	0.437	0.213